

# Памятка пешехода

Знай и соблюдай правила дорожного движения

Если в знаке пешеход,  
То – дорожный переход.  
Пешеход, пешеход,  
Помни ты про переход.



Запомни эти правила:

Пешеходы должны двигаться по тротуарам. Если нет тротуара - иди по обочине или краю проезжей части навстречу движению транспорта и только в один ряд.

Переходи проезжую часть в правильных местах:

- по пешеходному переходу;
- если нет пешеходного перехода – на перекрестке, безопасней там, где есть светофор.

Помни: красный – стой, желтый – стой, зеленый – иди, но прежде убедись, что транспорт остановился и тебя пропускает.



Главное правило умного пешехода: подошел к проезжей части - остановись, осмотрись, оцени дорожную обстановку.

Не торопитесь перейти дорогу, если на другой стороне Вы увидели друзей, нужный автобус, перебегать дорогу - **это опасно!**



Выбегать на дорогу за мячом или собакой – это **опасно!**  
Играть рядом с проезжей частью – это **опасно!** Стоящие на обочине машина, кусты могут скрывать за собой движущийся транспорт – это **опасно!**



Если на остановке стоит автобус, его нельзя обходить ни спереди, ни сзади – это **опасно!**  
Найди пешеходный переход или перекресток и переходи там. А если его нет, дождись, когда автобус отъедет, убедись, что твой переход безопасен, и только тогда переходи.

Кататься на велосипеде по проезжей части дороги разрешается с 14 лет, а на мопеде (скутере) только с 16!



## Дорожные знаки



### “Пешеходный светофор”

На светофоре-красный свет!  
Опасен путь- прохода нет!  
Зелёный вспыхнул впереди-  
Свободный путь - переходи!



### “Пешеходный переход”

Здесь наземный переход,  
Ходит целый день народ,  
Ты, водитель, не грусти,  
Пешехода пропусти!



### “Пешеходная дорожка”

От машин тебя спасет,  
Ведь ходить по той дорожке  
Может только пешеход!

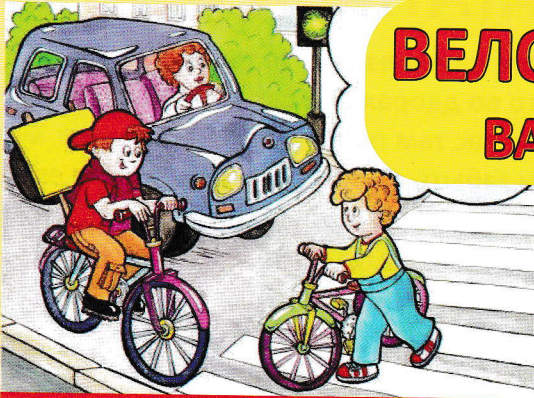


### Движение пешеходов запрещено”

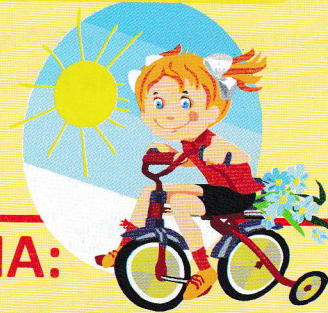
В дождь и в ясную погоду  
Здесь не ходят пешеходы,  
Говорит им знак одно:  
“Вам ходить запрещено!”

ГИБДД ОМВД России по Режевскому району.





## ВЕЛОСИПЕДИСТУ ВАЖНО ЗНАТЬ!



### ОСНОВНЫЕ ПРАВИЛА:

- **До 14 лет** дети могут ездить только внутри дворов, на специальных площадках, по тротуарам, **выезжать на дорогу строго запрещено.**
- Если тротуар пересекается с дорогой и вам нужно перебраться на противоположную сторону дороги, то необходимо всегда остановиться и сойти с велосипеда.
- **Перевозить свой велосипед** на другую сторону дороги разрешено лишь при **зеленом сигнале светофора**, при красном и желтом выходить на проезжую часть нельзя.
- Запрещена езда, не держась за руль, хотя бы одной рукой.
- Запрещается перевозить пассажиров.
- Запрещается перевозить груз, выступающий более, чем на 0,5 м. по длине и ли ширине за габариты велосипеда.

#### ЖЕЛАТЕЛЬНО:

- на руки надеть велосипедные перчатки;
- на голову - шлем
- на ноги кроссовки или кеды;
- надевать облегающую спортивную одежду.

ГИБДД ОМВД РФ по Режевскому району



## ГДЕ КАТАТЬСЯ!

Если вам еще нет 14 лет, то выезжать на проезжую часть запрещается. Кататься на велосипеде лучше всего во дворах или скверах. Но и здесь следует быть внимательным. Кроме вас там гуляют маленькие дети, мамы с колясками и пожилые люди. Если забыть об осторожности и лихо ездить, можно причинить много неудобств окружающим.

**Думайте о других и будьте внимательны, словом, поступайте как хорошие водители.**



## 14 И СТАРШЕ

Велосипедист может двигаться по крайней правой полосе дороги в один ряд. Допускается движение по обочине, если это не создает помех пешеходам. Обгонять друг друга на проезжей части строго запрещается, так как это создает опасную ситуацию.

**ГИБДД ОМВД РФ по Режевскому району**





Прежде чем выехать из дома обязательно проверь техническое состояние велосипеда, мопеда.

Выезжая на дорогу, **водитель велосипеда, скутера** становится полноправным участником дорожного движения и просто **обязан знать** предписания знаков, жесты регулировщика и другие **Правила дорожного движения!**

## Юный велосипедист!

Если вам нет 14 лет, то выезжать на проезжую часть дороги запрещается.

Кататься на велосипеде, роликах и скейтбордах можно только во дворах, скверах, стадионах – там, где транспорт не ездит.

Прежде чем пересечь проезжую часть дороги – спустись с велосипеда, найди безопасный переход дороги (пешеходный переход, перекресток со светофором) и убедившись в безопасности – переведи велосипед.

Хороший велосипедист всегда оденет снаряжение: на голову – шлем; на руки – велосипедные перчатки; на ноги – кроссовки или кеды и удобную облегающую спортивную одежду.



ГИБДД ОМВД России по Режевскому району.



# **Это должен знать каждый велосипедист, скутерист!**

Управлять велосипедом по дорогам разрешается с 14 лет, скутером (мопедом) с 16 лет!  
И помни - управлять мотоциклом разрешается только после обучения и получения водительского удостоверения.

Велосипеды, мопеды должны двигаться по проезжей части только в один ряд - максимально правее.

Движение по обочине допускается в том случае, если это не создает помех пешеходам.

## **Водителям велосипеда и мопеда запрещается:**

- ездить, не держась за руль хотя бы одной рукой;
- перевозить пассажиров, кроме ребенка в возрасте до 7 лет на дополнительном сиденье, оборудованном надежными подножками;
- перевозить груз, который выступает более чем на 0,5 м по длине или ширине за габариты, или груз, мешающий управлению;
- поворачивать налево или разворачиваться на дорогах с трамвайным движением и на дорогах, имеющих более одной полосы для движения в данном направлении;
- двигаться по дороге без застегнутого мотошлема (для водителей мопедов).
- запрещается буксировка велосипедов и мопедов, а также велосипедами и мопедами.



# ВНИМАНИЕ - ДЕТИ!

НА ДОРОГАХ - ПОВЫШЕННОЕ ВНИМАНИЕ!

Каждые 2 минуты в мире происходит ДТП.

Каждые 5 минут его участником становится ребёнок.

Ежедневно на территории РФ в ДТП погибают 3-4 ребенка и 50-60 получают травмы.

## ВОДИТЕЛЬ!

СБАВЬ СКОРОСТЬ!



## УВАЖАЕМЫЕ ВОДИТЕЛИ!

Помните о том, что поведение детей на дороге непредсказуемо.

**РЕБЕНОК** может:

*...неожиданно* выбежать на проезжую часть дороги из-за кустов, деревьев, забора, стоящего на обочине транспорта;

*неожиданно* выбежать на дорогу, пропустив одну машину, не понимая, что пропущенная им машина, проехавшая мимо, в первые секунды может скрывать за собой встречную;

*неожиданно* выйти на проезжую часть дороги «просто, забыв посмотреть по сторонам»;

**ГИБДД ОМВД РФ по Режевскому району**



\* Проявите особую бдительность при движении возле детских садов, школ, массовых мест отдыха детей.

\* Увидев идущих по проезжей части дороги или играющих возле неё детей, снижайте скорость, повышайте внимание, примите все меры предосторожности, чтобы избежать наезда.

\* **Ребенка-пассажира в возрасте до 12 лет на переднем сиденье автомобиля перевозите только в специальном детском кресле. Если такого кресла нет, перевозите ребенка на заднем сиденье, НО обязательно пристегните его ремнями безопасности, используя подручные средства.**



**ВОЗЬМИТЕ на себя максимум ответственности за обеспечение безопасности движения!**

ГИБДД ОМВД РФ по Режевскому району