

# С 14 лет ездить можно

**по правой стороне проезжей части**  
на электросамокате любой массы, если:

1

- ✦ нет велосипедной и велопешеходной дорожек, полосы для велосипедистов, тротуара, обочины или возможности передвигаться по ним
- ✦ на проезжей части разрешено движение велосипедистов
- ✦ разрешённая скорость на дороге не превышает 60 км/ч

При этом **транспорт должен быть оборудован** тормозами, звуковым сигналом, светоотражателями, фарой белого цвета спереди.



# Скорость



Ездить на самокате можно со скоростью **не больше 25 км/час**, как и на других средствах индивидуальной мобильности (СИМ): электроскейтбордах, гироскутерах, сегвеях и моноколёсах.



Если СИМ мешает движению пешеходов или подвергает их опасности, **скорость не должна превышать 8 км/ч.**



# Правила езды на дороге



1  
Самокатчики должны ездить по краю проезжей части **по ходу движения машин.**

2  
Ездить **по автомагистралям запрещено.**

3  
**Пересекать пешеходный переход** водителям СИМ можно **только пешком.**



# Ограничения по возрасту



## До 7 лет

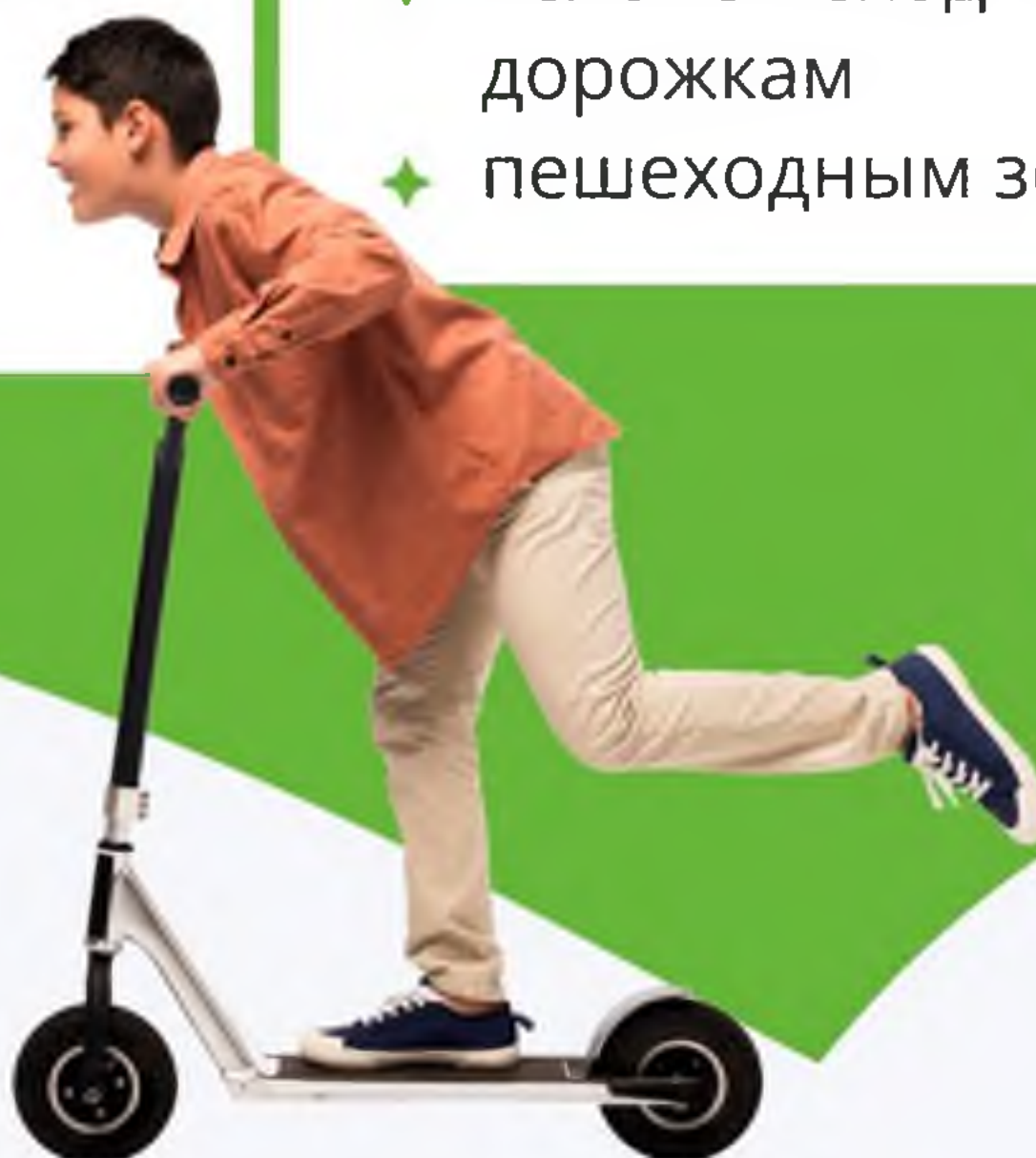
можно передвигаться на самокате только в сопровождении взрослых:

- ◆ по тротуарам
- ◆ пешеходным дорожкам
- ◆ велопешеходным дорожкам
- ◆ пешеходным зонам

## С 7 до 14 лет

передвигаться на самокате разрешено:

- ◆ по тротуарам
- ◆ пешеходным дорожкам
- ◆ велопешеходным дорожкам
- ◆ пешеходным зонам



# С 14 лет также разрешено ездить

**по пешеходным дорожкам, тротуарам и пешеходным зонам**, если масса СИМ не превышает 35 кг и соблюдено одно из условий:

- ✦ нет велосипедной или велопешеходной дорожки, полосы для велосипедистов либо возможности двигаться по ним
- ✦ взрослый сопровождает ребёнка в возрасте до 14 лет



# Правила для езды на тротуаре



1  
Ездить на самокате можно по **велосипедной** или **велопешеходной дорожке**, велосипедной зоне на проезжей части или полосе для велосипедистов.

2  
Если таких дорог нет, можно ехать по тротуару.

3  
При совместном передвижении с пешеходами приоритет — у последних. Водителям электросамокатов **нужно рассчитывать скорость**, исходя из этого.



Что делать, если на пешехода  
наехал электросамокат?  
Такие случаи считаются  
дорожно-транспортными  
происшествиями, поэтому ни в коем  
случае нельзя покидать место наезда





# ЧТО НУЖНО ЗНАТЬ О БЕЗОПАСНОМ УПРАВЛЕНИИ ЭЛЕКТРОСАМОКАТОМ?

*Напоминаем простые правила*

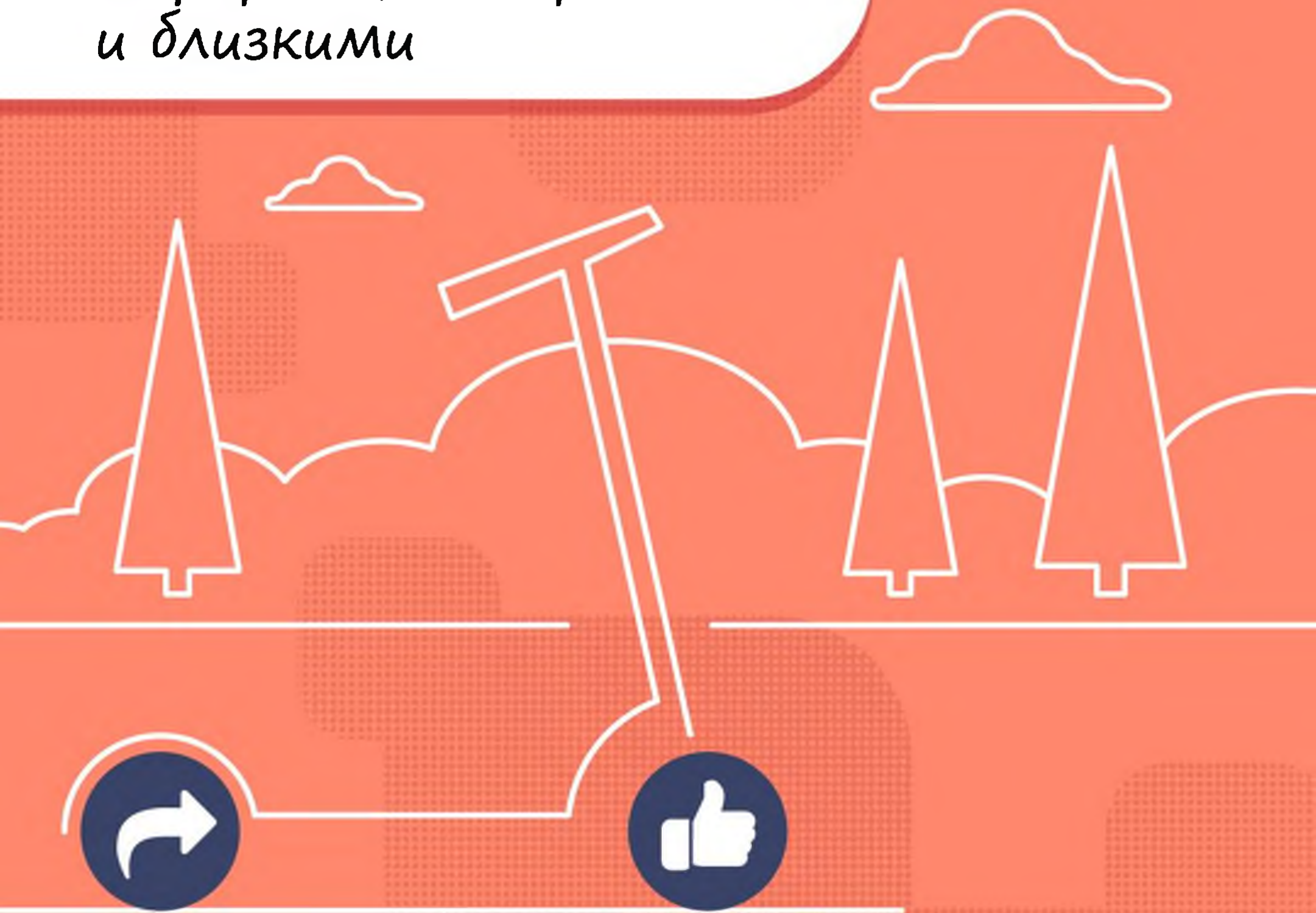
Перед пешеходным переходом всегда спешиваемся



Кататься вдвоем запрещено



Делитесь полезной  
информацией с родными  
и близкими





При попадании в ДТП пешеходу необходимо:

- Вызвать ГИБДД;
- Сфотографировать место столкновения, самокат и того, кто управлял самокатом;
- Записать контакты свидетелей;
- С сотрудниками ГИБДД составить протокол, внимательно прочесть его и подписать;
- Получить медицинское заключение о травмах, полученных в результате столкновения.

\*рекомендации юристов



На тротуаре приоритет  
у пешеходов, поэтому  
управляем аккуратно  
и на небольшой скорости

